

PROACTIVE PACK

La valeur ajoutée

- Reporting événementiel simple et rapide
- Opérations en “self-service”
- Délégation sécurisée de l’administration
- Intégrité garantie lors de migrations

Parmi nos clients

- Une des principales banques Françaises
- Un leader Français des télécoms
- Un leader Belge de la grande distribution
- Une société financière Luxembourgeoise
- Un acteur mondial du luxe en Suisse
- Une société publique de transports française



TAP Premier Partner

Vos besoins

Vous avez mis en place l’hyperviseur BMC TrueSight Operations Management.

Vous voulez disposer, de manière périodique ou « à la volée » de rapports clairs et interactifs sur les alertes gérées dans l’hyperviseur.

Votre pilotage veut obtenir des tableaux de bord sur la qualité de la gestion des événements.

Vous voulez implémenter du « self-service » sur votre supervision

Vous voulez déléguer sans risque l’édition du contenu des tableaux d’enrichissement, des calendriers et périodes de maintenance à des utilisateurs « niveau 1 », et éviter l’utilisation à cette fin de la console d’administration BMC.

Vous voulez minimiser le recours à des développements « maison » sur ces sujets.

Vos défis

Le module de reporting BMC n’est pas installé ou ne vous est pas accessible pour contrôler le format et la granularité des rapports événementiels.

Il vous est difficile d’identifier les problèmes récurrents et le « bruit » du pilotage.

Certaines tâches récurrentes, comme la mise en place de périodes de maintenance et la gestion des tableaux « DDA », nécessitent l’intervention coûteuse des administrateurs, alors qu’elles pourraient être dévolues à d’autres personnes.

La cohérence des données entre vos environnements n’est pas maîtrisée.

ProactivePack

ProactivePack est un produit partenaire du BMC Technology Alliance Program qui s’intègre avec BMC TrueSight Infrastructure Management.

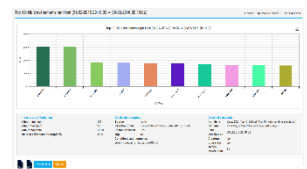
ProactivePack inclut différents modules qui peuvent être utilisés ensemble ou séparément.

L’interface web est conçue pour être simple d’utilisation, y compris par des utilisateurs sans connaissance de BMC TrueSight.

Quick Queries

Le module de reporting événementiel :

- Génère simplement des rapports événementiels en requêtant de façon transparente des cellules TrueSight ou une base MySQL, MS/SQL ou ORACLE.
- Inclut des vues tabulaires, “Top N”, de durée, de volumes, de répartition de valeurs, de ratios, de valeurs instantanées, etc...
- Génère des graphes interactifs – cliquez sur toute zone du graphique pour voir le détail des événements sous-jacents.
- Permet de combiner différents rapports en tableaux de bord ou documents PDF et Excel, avec envoi par mail
- Fonctionne via une interface web très simple d’utilisation



Information techniques

- Fonctionne sous Linux et Windows.
- Supporte TrueSight,
- Intégration Oracle, MS SQL et MySQL
- Interface I18N
- Support de fuseaux horaires multiples
- Audit détaillé
- Intégration ActiveDirectory

Nous contacter :

www.proactivepack.com

contact@proactivepack.com

+33 (0)1. 47.16.97.97



TAP Premier Partner

DDA Modifier

Le module d'administration du contenu des tableaux « DDA » et « DDEN » fournit, dans l'interface web :

- L'aide et la validation de la saisie : Menus déroulants (y compris pour les champs non énumérés) et support des champs « LIST OF ». Vérification de chaque valeur sur base d'expressions régulières.
- La sécurisation de l'accès (lecture/écriture) par tableau et par groupe d'utilisateurs.
- L'import/export du contenu des tableaux en format Excel ou CSV.



DDA Replicator

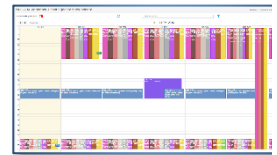
Ce module permet :

- De répliquer intelligemment le contenu de DDA depuis une cellule source vers plusieurs cellules cible.
- De combiner l'édition (DDA Modifier) avec la réplication dans une seule page

Blackout & Calendar

Ce module permet :

- De créer des calendriers (TIME_FRAME) en mode web.
- La délégation simple et sécurisée de création de périodes de maintenance.
- La définition de profils de maintenance réutilisables.
- La visualisation claire en mode tableau ou calendrier des périodes de maintenance passées, en cours, et à venir.



ProactivePack : Valeur ajoutée

Nos clients nous font les retours suivants :

- Diminution du « bruit » pilotage et des problèmes récurrents grâce à leur identification aisée.
- Diminution des coûts associés à la mise en œuvre du reporting événementiel.
- Diminution des coûts d'administration de l'hyperviseur (délégation).
- Meilleure gestion des migrations et montées de version de l'hyperviseur.
- Diminution des coûts liés à la documentation des configurations.

ProactivePack : Chez vous ou en mode SaaS ?

Notre solution peut être déployée dans votre environnement de façon classique, mais est également disponible en mode SaaS, avec hébergement de notre solution et son stockage sur nos plateformes. Consultez notre site internet pour plus de détails à ce sujet.