



ProactivePack

Faites-en plus avec TrueSight !

Version 3.3 – octobre 2017



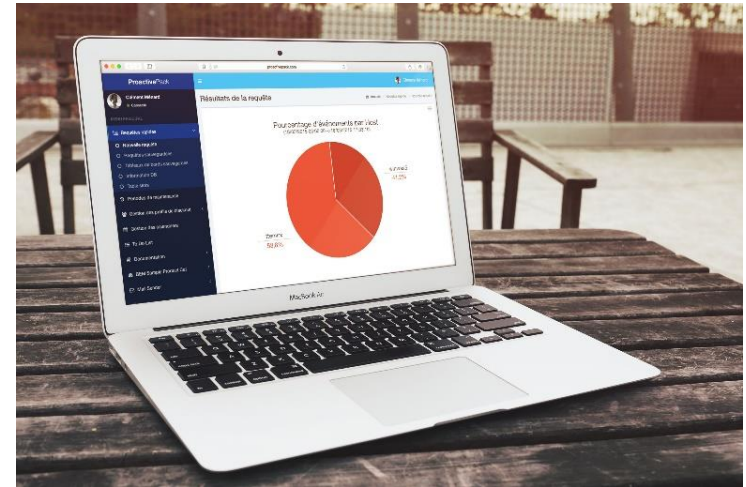
TAP Premier Partner

© 2017 Proactivepack www.proactivepack.com



Value Proposition

- Opérations en “self-service”
- Délégation sécurisée
- Reporting simple et rapide
- Contrôle simplifié
- Faites-en encore plus avec TrueSight



Fonctionnalités clé

→ Requêtes rapides

- Rapports simples et rapides sur les événements
- Depuis une cellule ou une base de données
- Export Excel, pdf, mail, etc.



→ Blackout Management

- Mise en place sécurisée de “blackouts” sur événements
- Utilisation de profils pour grouper les objets mis en maintenance de façon récurrente
- Visualisation claire des périodes de maintenance en cours, à venir, etc.

→ Editeur de DDA

- Edition de contenu DDA/DDE depuis une interface web
- Contrôle des valeurs saisies
- Import/Export Excel

→ Réplicateur de DDA

- Réplication intelligente de DDA de une vers plusieurs cellules

ProactivePack – Retours sur investissement

- **En général**
 - Réduction du TCO du reporting événementiel
 - Diminution des développements “maison” (rapports, blackout, documentation, etc)
 - Maîtrise accrue lors de migrations et montées de version.
- **Quick queries**
 - Identification et correction du “bruit” pilotage et des problèmes récurrents
 - Mesure précise du temps de prise en compte des événements
- **Editeur de DDA & Replicateur de DDA**
 - Délégation à des utilisateurs niveau 1
 - Maîtrise accrue de la qualité des enrichissements
 - Maîtrise accrue sur la plateforme TrueSight
- **Gestion des blackouts**
 - Délégation à des utilisateurs niveau 1
 - Dépollution des alarmes de production

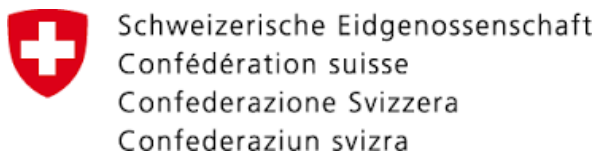


Taillé pour l'entreprise...

- **Contrôle d'accès granulaire**
 - Aux données
 - A la console
- **Intégration ActiveDirectory**
- **Prêt pour authentications tierces**
- **Internationalisation ; localisation EN/FR/ES/DE**
- **Support des fuseaux horaire utilisateur**
- **Oracle/SQL Server/MySQL**
- **Journal d'audit**
- **Interface "responsive" adaptée à tous les devices**



Quelques logos



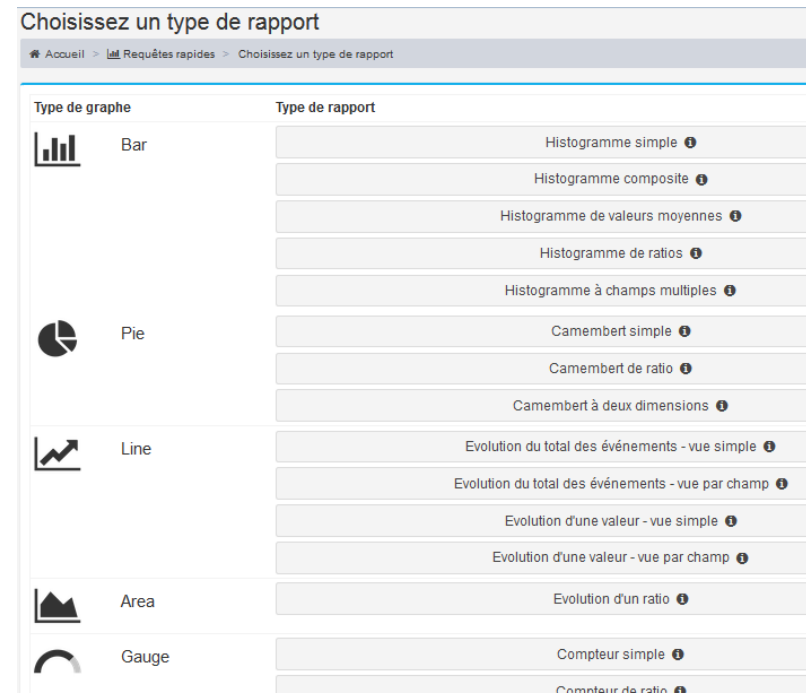
TAP Premier Partner

Requêtes rapides

“Du reporting évènementiel instantané !”

→ Avec les requêtes rapides, vous pourrez :

- Faire du reporting évènementiel, sur :
 - Vos cellules (temps reel)
 - Une DB MySQL, MS/SQL ou Oracle (historique)
- Générer plusieurs types de rapports :
 - Tendances, ventilations
 - “Top N”
 - Durée moyenne des alertes
 - Heatmaps, compteurs, etc.
- Emailer, exporter, ordonnancer les requêtes
- Construire des tableaux de bord et des documents PDF



Requêtes rapides

→ Configuration intuitive

Histogramme simple

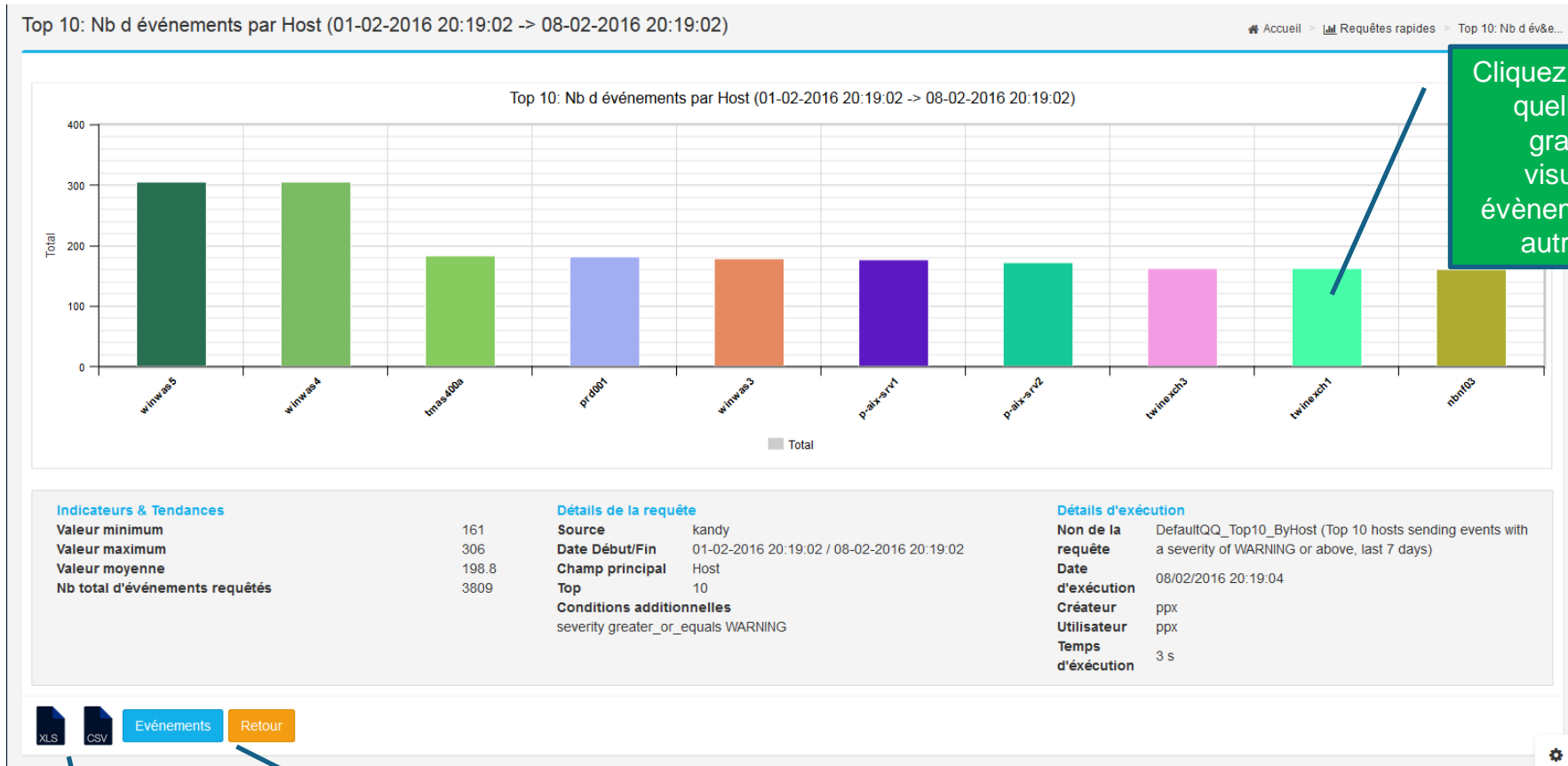
The image displays the 'Requêtes rapides' (Quick Requests) configuration interface, divided into several sections with numbered callouts:

- 1. Sélection de la source (cellule ou DB):** Points to the 'Source des données' section where 'MySQL' is selected.
- 2. Choix de la fenêtre temporelle:** Points to the 'Fenêtre temporelle' section, specifically 'Type de fenêtre temporelle' set to 'Sur période prédéfinie' and 'Périodes prédéfinies' set to 'Depuis le début de la journée'.
- 3. Paramètres propres au graphe voulu:** Points to the 'Histogramme simple' section, including 'Champ principal' (Host), 'Tri' (Selon le total), and 'Limite' (Pas de limite).
- 4. Filtres supplémentaires:** Points to the 'Conditions avancées' section, showing a list of conditions like 'Severity greater_or_e WARNING' and 'Status outside CLOSED BLACKOUT'.
- 5. Choix du drill-down:** Points to the 'Analyse en profondeur' section, where 'Type de graphe' is set to 'Requêtes' and 'Nom court' is 'DefaultQQ_OpenCritical_Last60Min'.

Additional interface elements include tabs for 'Détails de la requête', 'Conditions avancées', and 'Analyse en profondeur', and buttons for 'Retour', 'Table', and 'Graphique'.

Requêtes rapides

→ Exemple: Nombre d'évènements par host – top 10



Export CSV/XLS

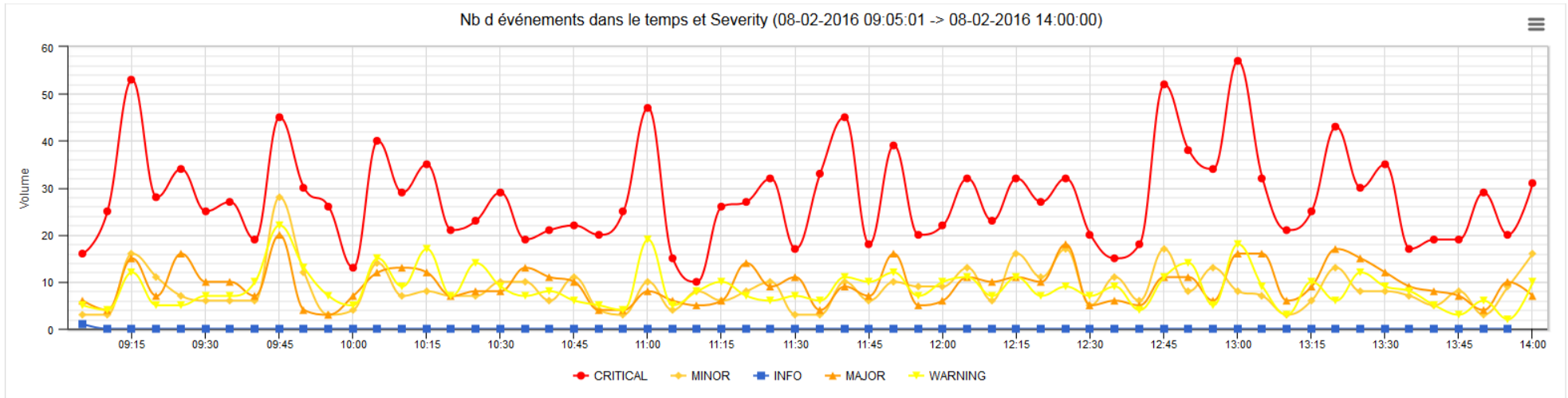
Accès au tableau des alertes

Requêtes rapides

→ Evolution du nombre d'évènements dans le temps

Nb d'évènements dans le temps et Severity (08-02-2016 09:05:01 -> 08-02-2016 14:00:00)

Accueil > Requêtes rapides > Nb d'événem



Indicateurs & Tendances

Nb total d'évènements requêtés

3264

Détails de la requête

Source kandy
Date Début/Fin 08-02-2016 09:05:01 / 08-02-2016 14:00:00
Champ de regroupement Severity
Intervalle 5 min
Conditions additionnelles (pas de condition)

Détails d'exécution

Date d'exécution 08/02/2016 20:22:30
Utilisateur ppx
Temps d'exécution 3 s



Evénements

Enregistrer Requête

Retour



TAP Premier Partner

© 2017 Proactivepack www.proactivepack.com



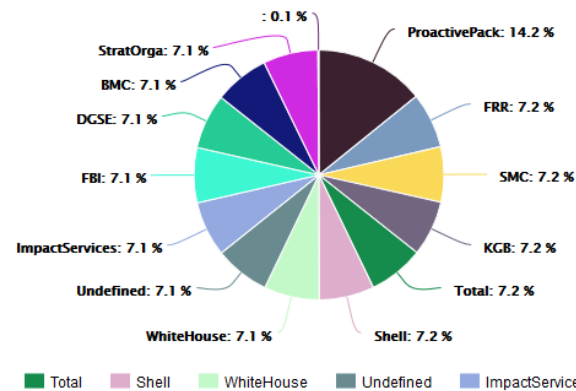
Requêtes rapides

→ Ventilations : Répartition du nombre d'alertes par <slot>

Pourcentage d'événements par client (01-01-2016 00:00:00 -> 08-02-2016 20:33:05)

Accueil > Requêtes rapides > Pourcentage d'év&t

Pourcentage d'événements par client (01-01-2016 00:00:00 -> 08-02-2016 20:33:05)



Distribution de la valeur client sur les 7 derniers jours

Indicateurs & tendances

Indicateurs & Tendances

Valeur minimum	710
Valeur maximum	86218
Valeur moyenne	43448.07
Nb total d'événements requêtés	608273

Détails de la requête

Source	MySQL
Date Début/Fin	01-01-2016 00:00:00 / 08-02-2016 20:33:05
Champ principal	client
Conditions additionnelles	(pas de condition)

Détails d'exécution

Date d'exécution	08/02/2016 20:33:11
Utilisateur	ppx
Temps d'exécution	7 s



Evénements

Enregistrer Requête

Retour



TAP Premier Partner

© 2017 Proactivepack www.proactivepack.com



Requêtes rapides – exports PDF

- Documents PDF regroupant une ou plusieurs requêtes
- Ordonnancement de l'envoi par mail

DefaultReport_MainGraphs

Top 10: Nb d'événements par Host (01-02-2016 20:52:11 -> 08-02-2016 20:52:11)

Top 10: Nb d'événements par Host (01-02-2016 20:52:11 -> 08-02-2016 20:52:11)

Host	Number of events
wlnwas5	4119
wlnwas4	4044
wlnwas1	2852
jbrif04	2839
wlnwas6	2838
tmas400b	2835
wlnwas2	2834
tmas400a	2830
wlnwas3	2824
tbenrx	2812

Lien direct vers la requête:
http://localhost@proactivepack/3.0/index.php?navid_query=DefaultRQ_Top10_ByHost&direct_url=1&module_name=QuickQueries

Indicateurs & Tendances		Détails de la requête	
Valeur minimum	2812	Source	EM
Valeur maximum	4119	Date Début/Fin	01-02-2016 20:52:11 / 08-02-2016 20:52:11
Valeur moyenne	3082.7	Champ principal	Host
Nb total d'événements requêtés	78215	Top	10
		Conditions additionnelles	severity greater_or_equals WARNING

Détails d'exécution	
Non de la requête	DefaultRQ_Top10_ByHost (Top 10 hosts sending events with a severity of WARNING or above, last 7 days)
Date d'exécution	08/02/2016 20:52:13
Créateur	ppx
Utilisateur	ppx
Temps d'exécution	3 s

DefaultReport_MainGraphs

Nb d'événements par mc_object_class,mc_parameter (01-02-2016 20:52:15 -> 08-02-2016 20:52:15)

Nb d'événements par mc_object_class,mc_parameter (01-02-2016 20:52:15 -> 08-02-2016 20:52:15)

mc_object_class,mc_parameter	Number of events
NetBackup-@-	9641
JC4-@-	9564
DoltaU-@-	6658
CorbaM-@-	6613
HR-@-	6583
JplLoadMy-@-	6579
Invoices-@-	6539
Heracles-@-	6537
Undefined-@-	6511
Exchange-@-	6505
RMES-@-	6485

Lien direct vers la requête:
http://localhost@proactivepack/3.0/index.php?navid_query=DefaultRQ_MostFrequentProblems&direct_url=1&module_name=QuickQueries

Indicateurs & Tendances		Détails de la requête	
Valeur minimum	6485	Source	EM
Valeur maximum	9641	Date Début/Fin	01-02-2016 20:52:15 / 08-02-2016 20:52:15
Valeur moyenne	7110.45	Conditions additionnelles	
Nb total d'événements requêtés	78215	severity greater_or_equals	WARNING

Détails d'exécution	
Non de la requête	DefaultRQ_MostFrequentProblems (Events => WARNING grouped by object class & parameter, last 7 days)
Date d'exécution	08/02/2016 20:52:18
Créateur	ppx
Utilisateur	ppx
Temps d'exécution	4 s

Requêtes rapides – Tableaux de bord

→ Tableaux de bord combinant des requêtes multiples

→ Auto-rafraîchissement



Gestion des blackouts

“Déléguez la mise en place de maintenance”

→ Avec ce module vous pourrez:

- Gérer les calendriers dans TrueSight
- Positionner simplement et de façon sécurisée des périodes de maintenance unitaires ou récurrentes
- Définir des profils qui regroupent des ensembles d’objets à mettre en blackout simultanément
- Visualiser simplement les périodes de maintenance en cours, à venir, etc.
- Auditer précisément qui a fait quoi.

Gestion des blackouts

WEB-BEM Ajout de période de maintenance



Type de maintenance

Objet unitaire

1. Sélection du type de maintenance – configuration personnalisable des champs, opérateurs et valeurs

Details techniques

Serveur(s) :

Type d'objet :

.*

Objet :

.*

Indicateur technique :

.*

2. Sélection du ou des objets à mettre en maintenance

Nom du calendrier

Basée sur une période à base de dates

Time Zone:

(UTC +1:00) Brussels, Copenhagen, Madrid, Paris

Demarrage:

 08/02/2016 8 h 49 m

Fin:

 08/02/2016 8 h 54 m

3. Sélection de la plage de maintenance – unitaire ou sur base de calendrier

Action

Mettre l'événement en BLACKOUT puis le rouvrir si non clos en fin de période

Appliquer aux événements non Clos au démarrage de la période :

Non

4. Options supplémentaires & commentaires à fins d'audit.

Commentaire

Pas de commentaire

Maintenances sur des ensembles d'objets

Modification de profil

Nom du profil

Nom du profil:

CGIWebApplication

Description:

Description

Groupez dans un « profil » les différents événements qui doivent être mise en blackout simultanément

Objets du profil - CGIWebApplication

10 records per page

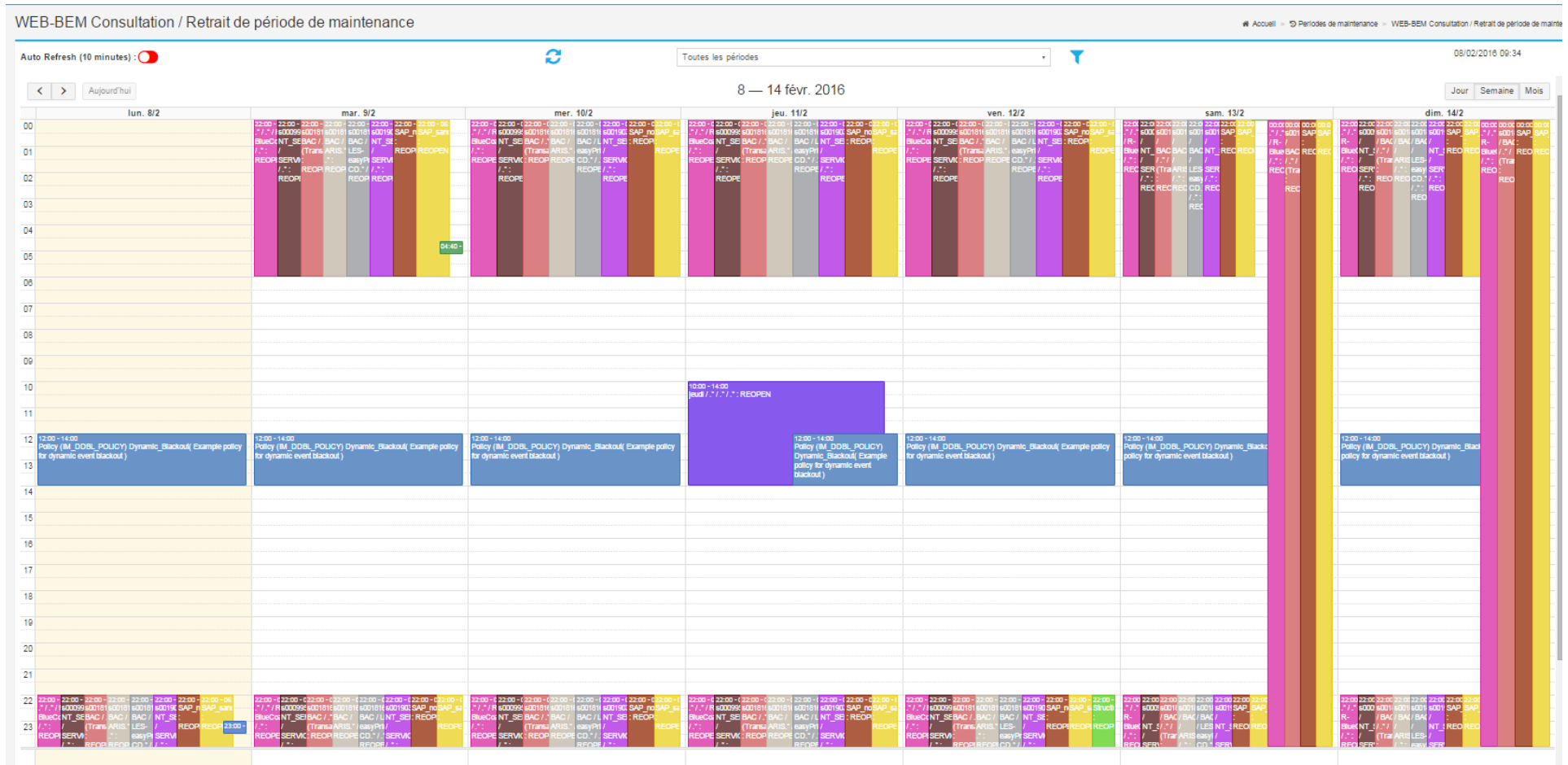
Supprimer	Modifier	Serveur	Techno.	In
		appserver1	WEBLOGIC.*	
		dbserver1	ORA_	
		webserver1	WEB.*	

Présente 1 sur 3 entrées

Details techniques

Gestion des blackouts –vue calendaire

- Visualisation simple des périodes de maintenance en cours, à venir, etc.



Editeur de DDA

“Gérez vos tables DDA hors de la console Admin”

- Gérez le contenu de tout tableau DDA/DDEN
- Importez/Exportez en Excel et CSV
- Contrôlez et limitez les valeurs saisies
- Contrôlez l'accès aux DDA de façon granulaire (par table et champ)

Créer une entrée de DDA

Details techniques - SendMail - kandy

Champs Données

Active	YES
RunningDays	Monday Tuesday
StartHour	5
StartMinute	5
AlreadySent	NO
Action	BASIC_EMAIL
MailTarget	ppx@proactivepack.com
MailSubject	Report
MailBody	

Charger Importer depuis un fich

Enumérations

« LIST_OF ENUM »

Liste de valeurs possibles fournie par un script

Réplicateur de DDA

“Assurez-vous que toutes vos cellules sont synchronisées !”

→ Avec ce module vous pourrez :

- Créer des tâches de replication pour copier le contenu d'une ou plusieurs “DDA” source vers une ou plusieurs cellule(s) cible.
- Choisir le mode de replication (fusion/remplacement/intelligente)
- Archiver vos données avant réplication
- Déclencher la replication depuis la console ou en ligne de commande

Technical details - DataReplicationTasks - kandy

Data Slots

Task Name: ReplicateMatchTables

Source Cell: kandy

Source DDAs:

- PP_SCHEDULER
- PP_SELF_MONITORING
- PP_EVENT_COUNTER

Target Cells:

- cell_process
- cell_view
- tsys
- tsys_tsim

Target DDAs:

- CORE_DATA
- DATA
- MC_CELL_DATA
- MC_CELL_DIR_COMPONENT

Replication Type: "Fusion - source priority"

Backup data before replication: YES

RunOnCalendar: NO

Calendar: Casa13Avril



TAP Premier Partner

Prérequis techniques

→ Prérequis

- OS :
 - Windows 2008 et supérieur
 - Linux RedHat 6.x et 7.x
- Perl 5.14 et supérieur
- Database :
 - MySQL 5.1 et supérieur
 - Oracle 11G et supérieur
 - MS/SQL 2008 et supérieur
- Web Server
 - Apache et IIS7/PHP 5.3,5.4,5.6,7.0,7.1

→ Produits BMC supportés

- TrueSight 11.x, 10.x
- BPPM 9.x
- BEM 7.4



Contact

→ Qui sommes-nous :

- Partenaires de BMC (Technology Alliance Program)
- Experts en supervision IT depuis plus de 15 ans
- Consultants dans le domaine de la supervision pour des groupes mondiaux

→ Une question ?:

- contact@proactivepack.com
- <http://support.proactivepack.com>



TAP Premier Partner

© 2017 Proactivepack www.proactivepack.com

PROACTIVE
PACK